

GRILLKOTA



PRODUKTE:

GRILLKOTA: 4.5 m²; 6.9 m²; 9.2 m²;
Offene Grillkota 9.2 m²; **Nordische Offene Grillkota** 9.2 m²; 9.2 m² mit anbau; 14.9 m²; 16.5 m²; 16.5 m² mit anbau; 25 m²; 9.2 und 16.5 m² mit sauna; **Doppelgrillkota** 9.2 + 9.2 m²; **Doppelgrillkota** 16.5 + 16.5 m².

- Aus fichtenholz gefertigt;
- Grills mit kochplattform und tische ringsherum;
- Für 5-30 personen;
- 4-7 sitzbänke, 2 oder mehr davon als schlafbänke umbaubar;
- Nicht zusammengebaut, aber vollständiger bausatz mit ausführlicher montageanleitung;
- Doppelglasfenster;
- Türe mit schloss und einem hexagonalen fenster;
- Dach nach ihrer farbwahl mit bitumenschindeln eingedeckt.

PAVILLONS



PRODUKTE:

PAVILLONS: 9.2 m²; Gazebo 9.9 m²; 10 m²; 14.9 m²; 16.5m².

- Aus fichtenholz gefertigt;
- Für 8-15 personen;
- Nicht zusammengebaut, aber vollständiger;
- Bausatz mit ausführlicher montageanleitung;
- Dach nach ihrer farbwahl mit bitumenschindeln eingedeckt;
- Doppeltür mit einem schloss und fenstern (ausgenommen Gazebo 9.9 m²);
- Viel zubehör ist verfügbar;
- Doppelglasfenster (ausgenommen Gazebo 9.9 m²).

PAVILLONS MIT GRILLANLAGE



PRODUKTE:

PAVILLONS MIT GRILLANLAGE: 9.2 m², 14.9 m² und 16.5 m².

- Aus fichtenholz gefertigt;
- Für 12-21 personen;
- Grills mit tisch und kochplattform;
- 5-7 sitzbänke, 2 oder mehr als schlafbänke umbaubar;
- Große doppelglasfenster;
- Nicht zusammengebaut, aber vollständiger bausatz mit ausführlicher montageanleitung;
- Viel zubehör ist erhältlich;
- Dach nach ihrer farbwahl mit bitumenschindeln eingedeckt;
- Doppeltür mit einem schloss und fenstern.

SAUNAFÄSSER



PRODUKTE:

SAUNAFÄSSER: 2; 2.5; 3; 3.5; 4 m lang (1.9 oder 2.2 m durchmesser verfügbar) und Vertikales Saunafass;

- Aus fichtenholz oder thermoholz gefertigt;
- Für 4-8 personen;
- Saunaöfen: holzofen oder elektroöfen;
- Verschiedene ausführungen: mit oder ohne terasse, mit oder ohne umkleideraum;
- Nicht zusammengebaut oder zusammengebaut erhältlich;
- Temperierte glasfenster;
- Tür mit einem schloss und einem temperierten;
- Glasfenster;
- Viel zubehör ist verfügbar.

SAUNAKOTAS



PRODUKTE:

SAUNAKOTAS: 3 modelle verfügbar- 7 m²; 9.2 m²; 9.2 m² mit umkleideraum und 16.5 m² Sauna – und Grillkota;

- Aus fichtenholz gefertigt;
- Für 6-15 personen;
- Saunaöfen: holzofen oder elektroöfen;
- Grills mit kochplattform und tisch ringsherum;
- Nicht zusammengebaut, aber vollständiger bausatz mit ausführlicher montageanleitung;
- Tür mit einem schloss und einem temperierten glasfenster;
- Isulierte bodenpaneele;
- Viel zubehör ist verfügbar.

BADEFÄSSER



PRODUKTE:

HOLZBADEFÄSSER: Aus fichtenholz oder thermoholz - ø1.5 m; ø1.9 m; ø2.2 m.

POLYPROPYLEN BADEFÄSSER: ø1.5 m; ø1.6 m; ø1.9 m; ø 2.2 m.

FIBERGLAS BADEFÄSSER: ø1.8 m; badefass „Relax“ ø 1.8 m; ø1.8 m, ø2 m badefass mit integriertem ofen; ø1.8 m Square badefass; Ofuro badefass (oval, 1895 x 1280 mm).

KALTE BADEFÄSSER: oval (1500 x 850 mm) und rund ø1.2 m.

- Für 4-10 personen;
- Ofen ist innen oder außen möglich;
- Nicht zusammengebaut oder zusammengebaut erhältlich;
- Treppe inklusive (2 oder 3 stufen);
- Viel zubehör ist verfügbar.

GARTENCUBE



PRODUKTE:

GARTENCUBE: 2 x 2 m (4 m²); 2 x 3 m (6 m²); 3 x 3 m (9 m²); 2 x 4 m (8 m²); 3 x 4 m (12 m²).

Sie können sich ihren eigenen GARTEN CUBE selber zusammenstellen. Sie müssen dafür nur eine rahmengröße und die für sie passenden wandausführungen auswählen.

- **RAHMEN:** die rahmen sind aus Brettstichholzträgern gefertigt. Der rahmen besteht aus dem bodenrahmen (140 x 100 mm), den pfosten (140 x 140 mm) und dem oberen rahmen (140 x 240 mm). Das dach hält einer belastung von 470 kg/m² aus.
- **DER BODEN:** besteht aus 146 x 28 mm bodenbretter die auf 45 x 95 mm starken balken befestigt sind.
- **DIE WÄNDE:** standartmäßige vollpaneelenwand, dekorative sonnenschutzwand; dekorative sonnenschutzwand mit temperiertem glas; temperierte glaswand; hölzerne temperierte glaswand (temperierte glaswand mit holzrahmen);
- **TÜREN:** holztüre mit fenster, schiebetürsystem Alutech aus aluminium, schiebetürsystem Reynaers aus aluminium;
- **DACH:** mit bitumenschweißbahnen eingeschweißt.

SAUNAWÜRFEL

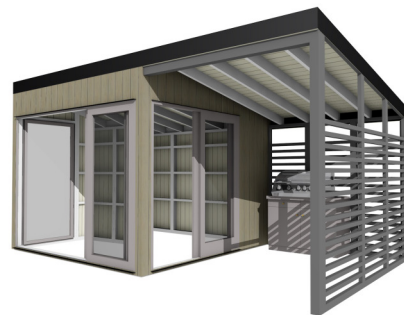


PRODUKTE:

SAUNAWÜRFEL: 2 x 2 m; 2 x 3 m; mit umkleideraum: 2 x 3 m; 2 x 4 m; 3 x 3 m; mit lounge: 3 x 4 m; 3 x 5 m; 3 x 6 m;

- **RAHMEN:** die rahmen sind aus Brettstichholzträgern gefertigt. Der rahmen besteht aus dem bodenrahmen (140 x 100 mm), den pfosten (140 x 140 mm) und dem oberen rahmen (140 x 240 mm). Das dach hält einer belastung von 470 kg/m² aus.
- **DER BODEN:** besteht aus 146 x 28 mm bodenbretter die auf 45 x 95 mm starken balken befestigt sind.
- **DIE WÄNDE:** standartmäßige vollpaneelenwand, isolierte wände mit kleinen fenstern; dekorative sonnenschutzwand mit temperiertem glas; temperierte glaswand; hölzerne temperierte glaswand (temperierte glaswand mit holzrahmen);
- **TÜREN:** holztüre mit fenster, schiebetürsystem Alutech aus aluminium, schiebetürsystem Reynaers aus aluminium;
- **DACH:** mit bitumenschweißbahnen eingeschweißt.
- Unterschiedliche grundrisse: mit oder ohne umkleideraum;
- Trennwand für umkleideraum;
- Saunabänke aus laubholz;
- Hitzebeständige platten für das heizgerät / den ofen.

EASY WÜRFEL



PRODUKTE:

EASY WÜRFEL: 3 x 3 m; 3 x 4 m; 3 x 5 m; 3 x 3 m mit 2 x 3 m grillweiterung.

- Dachplatten aus fichte;
- Selbstklebende bitumen membran für dacheindeckung;
- Dach-, tür- und fensterformierung;
- Wandplatten aus fichte mit imprägnierten bodenteilen;
- Aluminiumglaswand Alutech (1000 x 2200 mm);
- Aluminium-schiebetürsystem Alutech.

CAMPING POD



PRODUKTE:

CAMPING POD: 2.4 x 2.4 m; 2.4 x 3 m; 2.4 x 3.5 m; 2.4 x 4 m; 2.4 x 4.8 m; 2.4 x 5.9 m; 3.2 x 4.8 m.

ISULIERTER CAMPING POD: 2.4 x 4.8 m; 3.2 x 4.8 m; 3.2 x 5.9 m.

- Aus fichtenholz gefertigt;
- Dach nach ihrer farbwahl mit bitumenschindeln eingedeckt;
- Verschiedene ausführungen: ein oder zwei räume innen, mit oder ohne terasse;
- Für 2-6 personen;
- Tür mit einem schloss und einem fenster;

FÄSSER



PRODUKTE:

FÄSSER: Ice - Viking 3.2 x 4.8 m; ø 2.2 x 3.3 m (FAMILIEN MINI); ø 2.2 x 4.4 m (MAXI FAMILIE);

- Aus fichtenholz gefertigt;
- Dach nach ihrer farbwahl mit bitumenschindeln eingedeckt;
- Öffenbares fenster in der hinteren wand;
- Zwei Innenräume: ein schlafzimmer und ein gemeinschaftsraum;
- Für 2-6 personen;
- Tür mit einem schloss und einem fenster.

ANDERE PRODUKTE



PRODUKTE:

ANDERE PRODUKTE: Dusche; Wasserfass; Blumentopf „DECOR“;

TERASSE:

- 2 x 2 m (4 m²);
- 3 x 2 m (6 m²);
- 3 x 3 m (9 m²);
- 4 x 2 m (8 m²);
- 4 x 3 m (12 m²);
- 4 x 4 m (16 m²).

IHR NÄCHSTER SCHRITT:
RUFEN SIE IHREN
VIKING INDUSTRIER MANAGER AN.



Viking Industrier UAB
Misko g. 25, Venta, LT -85302,
Venta, Lithuania
www.vikingindustrier.com
El. p. info@vikingindustrier.com